



Kotimainen, uuden sukupolven  
kulunvalvontajärjestelmä

# Hedsam X

## HConfigohje 2

## Oviympäristön lisäys järjestelmään

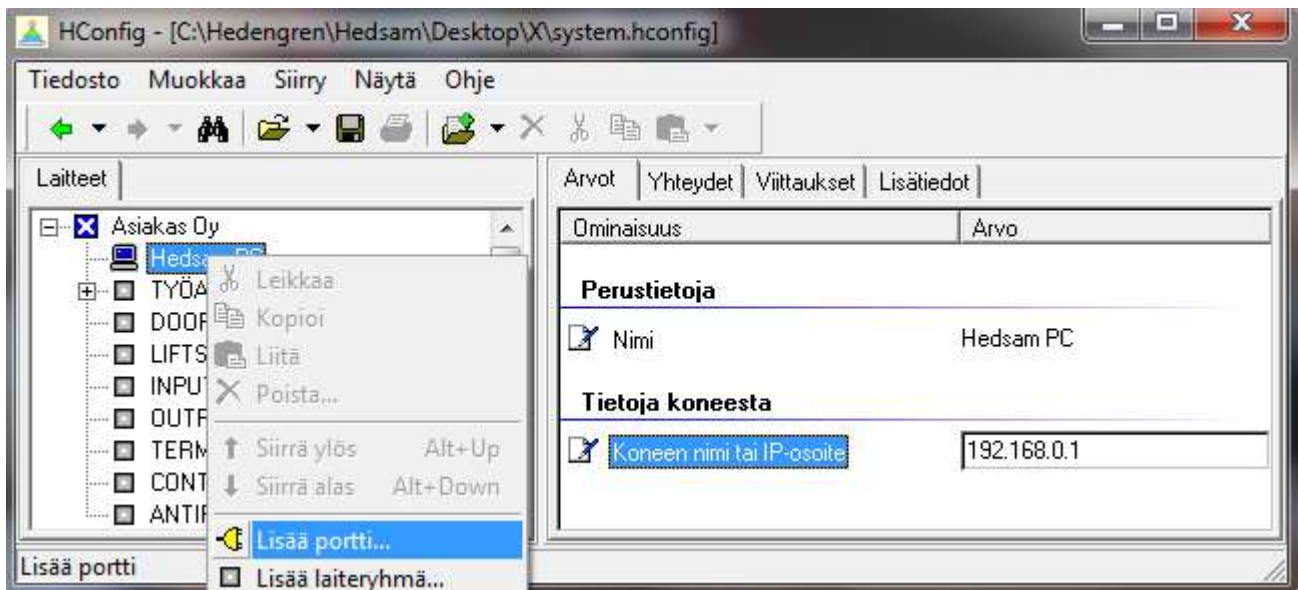


Oy Hedengren Security Ab | Lauttasaarentie 50 | 00200 Helsinki  
[www.hedengrensecurity.fi](http://www.hedengrensecurity.fi)

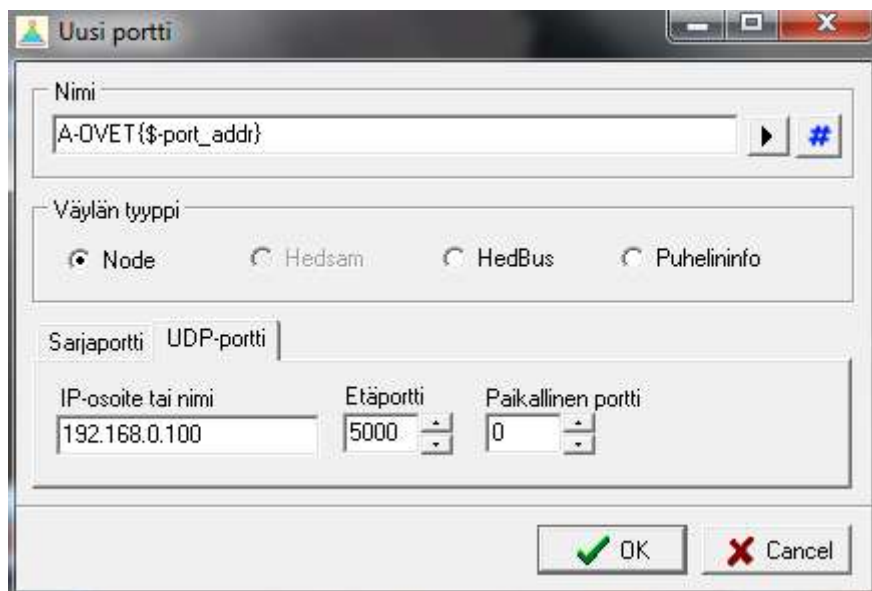
## HEDSAM X ASETUSOHJELMISTO HCONFIG OHJE 2

### Oviympäristön lisääminen järjestelmään

Lisää Node. Valitse PC:n kohdalla hiiren oikealla painikkeella avautuvasta valikosta ”Lisää portti...”.



Avautuu ikkuna ”Uusi portti”. Anna nimi (tai oletusnimikin käy), Noden IP-osoite ja portit.



Tässä asetukset ovat oletusarvoja (nimeä muokattu: ”A-OVET”). Etäportin voi vaihtaa tarvittaessa. Paikallinen portti kannattaa säilyttää ”0”:na, jolloin käyttöjärjestelmä hoitaa vapaan portin.

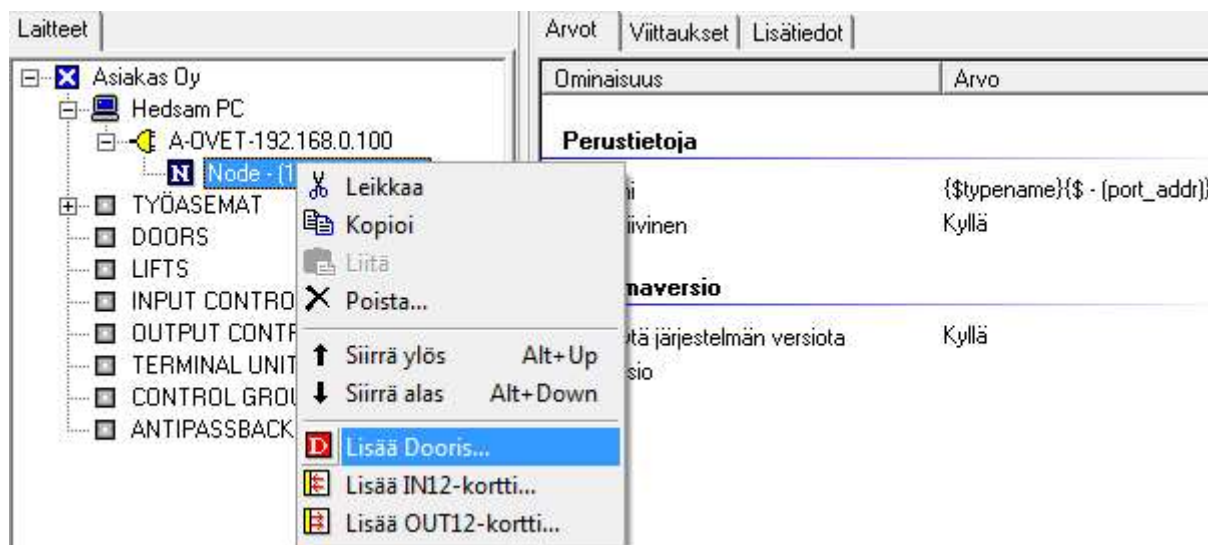
Lisättäessä uusi portti myös uusi Node syntyy samalla.

Ominaisuus	Arvo
<b>Perustietoja</b>	
<input checked="" type="checkbox"/> Nimi	A-OVET {\$-port_addr}
<input checked="" type="checkbox"/> Aktiivinen	Kyllä
<b>Yleisiä asetuksia</b>	
<input checked="" type="checkbox"/> Fyysinen tyyppi	UDP
<input checked="" type="checkbox"/> Käyttötarkoitus	Hedsam
<b>UDP-portin asetukset</b>	
<input checked="" type="checkbox"/> IP-osoite tai nimi	192.168.0.101
<input checked="" type="checkbox"/> Etäportti	5000
<input checked="" type="checkbox"/> Paikallinen portti	0

Portti ja Node ovat oletuksena aktiivisena.

Aputekstit. Asetusten kohdalla on lyhyt aputeksti, joka näytetään, kun menet hiirellä asetuksen päälle.

Lisää Nodelle ovien Dooris-ohjausyksiköt. Valitse Noden kohdalla hiiren oikealla painikkeella avautuvasta valikosta "Lisää Dooris..."



Jokaiselle lisättävälle laitteelle ehdotetaan oletusnimeä (kuva alla). Nimi on tyypillisesti laitteen tyyppi ja osoite. Muokkaa tarvittaessa nimeä nimikentässä, esim. lisäämällä viittauksen sijaintiin tms. Osoitteeksi ohjelma tarjoaa seuraavaa vapaata osoitetta. Sen voi tarvittaessa vaihtaa muuksi.

The screenshot shows the 'New Door-card' dialog box with the 'Door-kortteille lisättävät lapsilaitteet' tab selected. It contains a table with columns 'Indeksi' and 'Nimi'. All rows are checked, and the 8th row is highlighted. Below the table is a checkbox 'Lisää samalla ovet, joiden kulkuoikeuksista Door-kortit vastaavat' which is also checked. At the bottom are 'OK' and 'Peruuta' buttons.

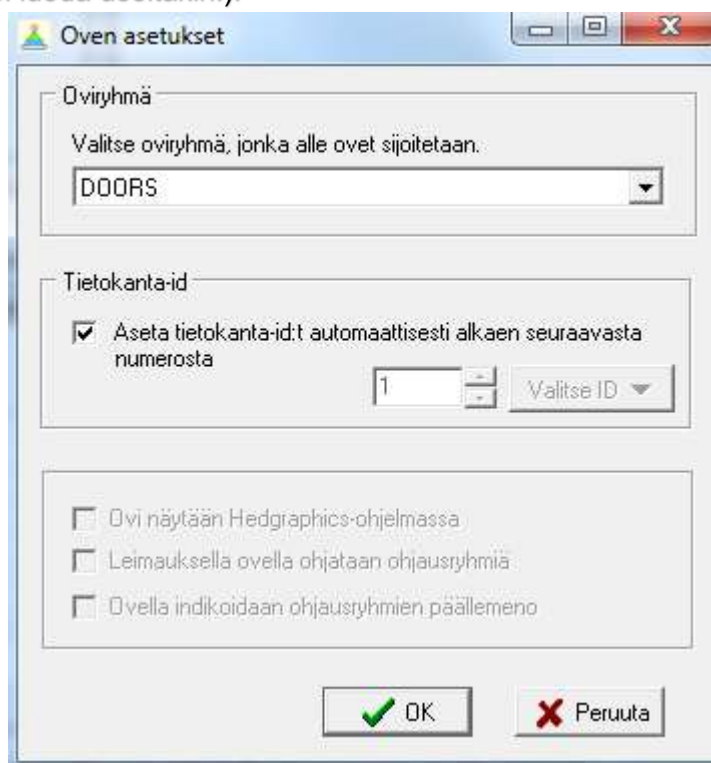
Indeksi	Nimi
1	{typename}-{index}
2	{typename}-{index}
3	{typename}-{index}
4	{typename}-{index}
5	{typename}-{index}
6	{typename}-{index}
7	{typename}-{index}
8	{typename}-{index}

Välilehdellä "Door-kortteille lisättävät lapsilaitteet") valitse oviympäristön laitteet.

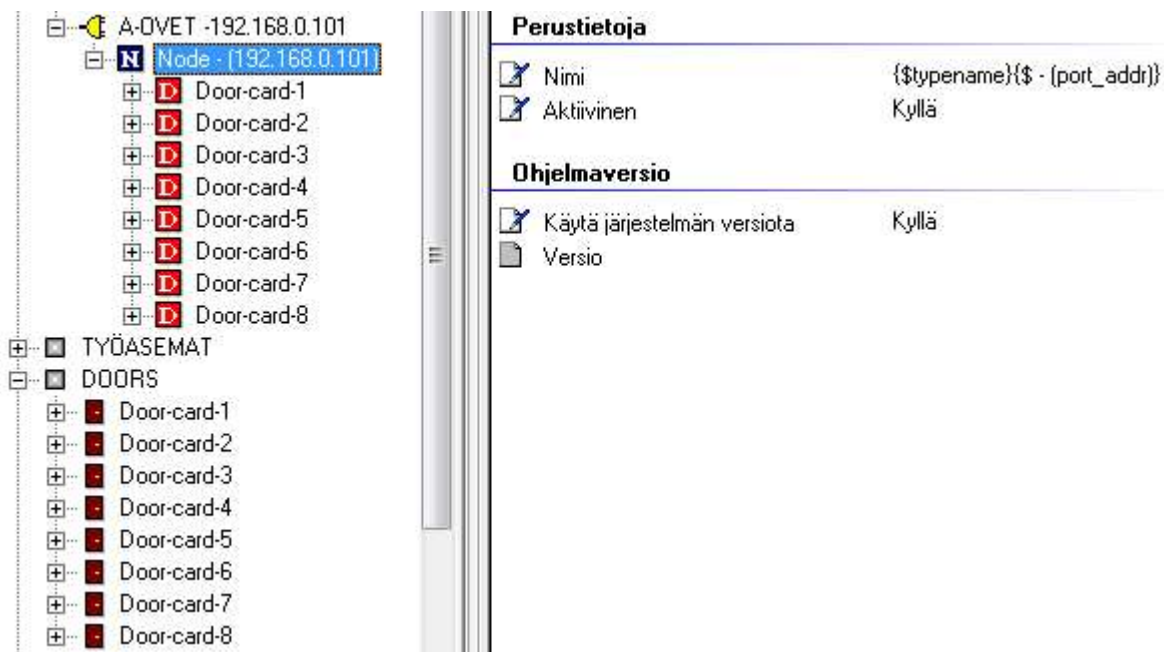
The screenshot shows the 'New Door-card' dialog box with the 'Door-kortteille lisättävät lapsilaitteet' tab selected. It contains a table with columns 'Laite' and 'Nimi'. The table is organized into three sections: 'relelähtöt', 'Sisääntulot', and 'Lukupäät'. The 'Lukupäät' section is expanded, and 'Reader Head-2' is selected. Below the table is a checkbox 'Lisää samalla ovet, joiden kulkuoikeuksista Door-kortit vastaavat' which is also checked. At the bottom are 'OK' and 'Peruuta' buttons.

Laite	Nimi
<b>relelähtöt</b>	
Output-1	{typename}-{index}
Output-2	{typename}-{index}
Output-3	{typename}-{index}
Output-4	{typename}-{index}
<b>Sisääntulot</b>	
Input-1	{typename}-{index}
Input-2	{typename}-{index}
Input-3	{typename}-{index}
Input-4	{typename}-{index}
Input-5	{typename}-{index}
<b>Lukupäät</b>	
Reader Head-1	{typename}-{index}
Reader Head-2	{typename}-{index}

Avautuu “Oven asetukset” valintaikkuna. Valitse oviryhmä (tässä esimerkissä on vain yksi oviryhmä ”DOORS”. Niitä voi luoda useitakin.).



Ruksaa kohdassa “Tietokanta-id” ruutu ”Aseta tietokanta-id:t automaattisesti alkaen seuraavasta numerosta”. Ohjelma käyttää silloin seuraavaa vapaata id-numeroa. Paina OK.



Ovet luotiin sekä Noden alle, että oviryhmään “DOORS” automaattisesti annettujen asetusten perusteella. Ovien nimet on järkevää muokata vastaamaan kohteen tietoja asiakkaan haluamalla tavalla (kuva seuraavalla sivulla).



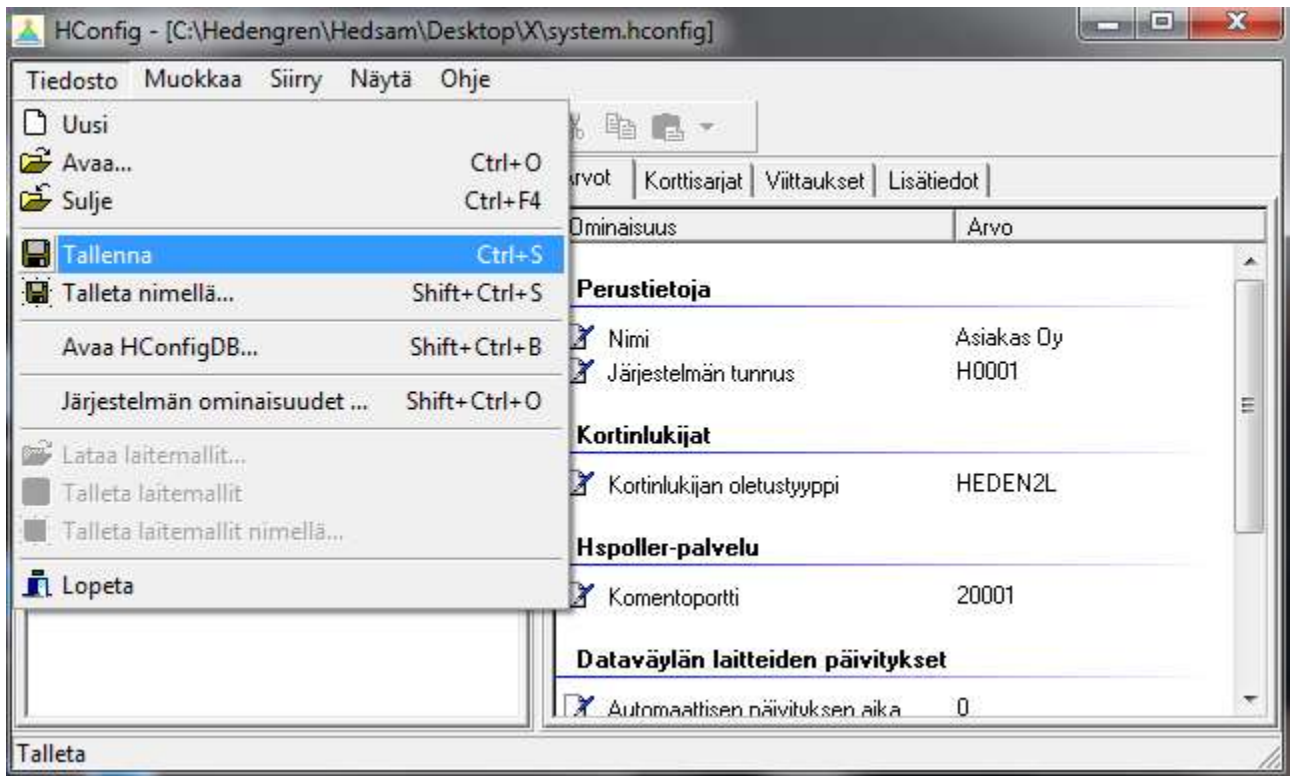
## Ovinimien muokkaus.

Tässä ovien nimet on muokattu ja id-numero on jätetty oletukseksi. Huomaa, että myös esimerkin oviryhmän "DOORS" ovien nimet muuttuivat (ne päivittyvät, kun niitä klikkaa hiiren vasemmalla painikkeella).

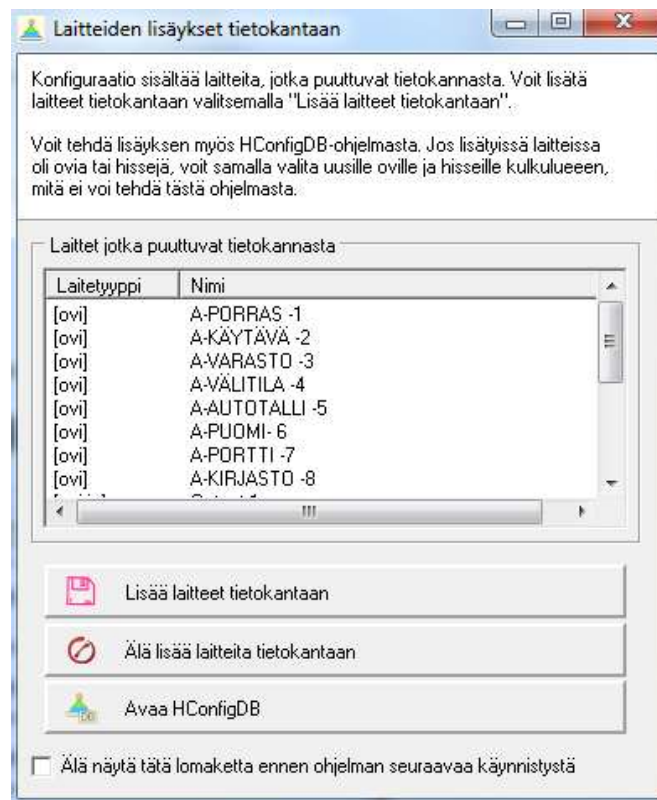
Avattuna (A-PORRAS -1) oviympäristön laitteet näkyvät laitepuussa ja oviryhmässä:

## Tietokantaan tallennus

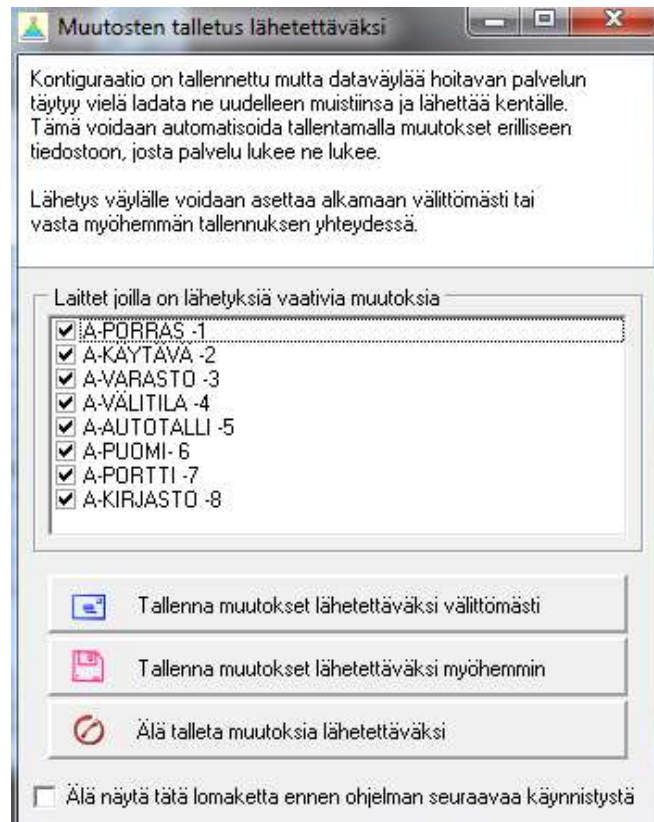
Hedsam-järjestelmässä laitetiedot tallennetaan tietokantaan. Mene kohtaan "Tiedosto" ja valitse "Tallenna". Myös suljettaessa sovellus kysyy tallennusta.



Avautuu ikkuna "Laitteiden lisäykset tietokantaan". Paina "Lisää laitteet tietokantaan"-painiketta.



Avautuu ikkuna "Muutosten talletus lähetettäväksi".



Mikäli järjestelmän laitteet ovat jo asennettu ja toimintavalmiina, voit valita vaihtoehdon "Tallenna muutokset lähetettäväksi välittömästi".